

# NOTIZIARIO

*SENIORES TELECOM*  
*ALATEL del* **VENETO**

Periodico dell'Associazione Nazionale Seniores Telecom - Alatel - Consiglio Direttivo Regionale Veneto

Anno 16 n. 3 - 2009



*Future Centre - Venezia - Ex Convento San Salvador. Chiostro visione notturna*

Pubblicazione destinata ai soci: Seniores Telecom - Alatel - Gruppo Telecom Italia. Spedizione in A. P. (L. legge 662/98 art. 2 comma 20, lettera C)



## Consiglio direttivo BCE a Venezia

Benito Conseratti

**T**ELECOM ITALIA al FUTUR CENTRE, all'interno del convento della Chiesa di San Salvador a pochi passi da Piazza San Marco, ha ospitato il giorno 8 ottobre l'ultimo Consiglio Direttivo per il 2009 della Banca Centrale Europea.

Al Consiglio hanno partecipato i Governatori di tutte le banche centrali europee, con Joaquín Almunia, Commissario europeo per gli affari economici e monetari, il presidente Trichet, accompagnato dal vice presidente Papademos e dal governatore della Banca d'Italia, nonché presidente FSB (Financial Stability Board), Mario Draghi.

Erano presenti tra gli altri Emma Marcegaglia, Corrado Passera, Alessandro Profumo e Franco Bernabè, al quale sono stati fatti i ringraziamenti per l'ospitalità.

I giornalisti accreditati erano circa un centinaio, una decina le reti televisive.

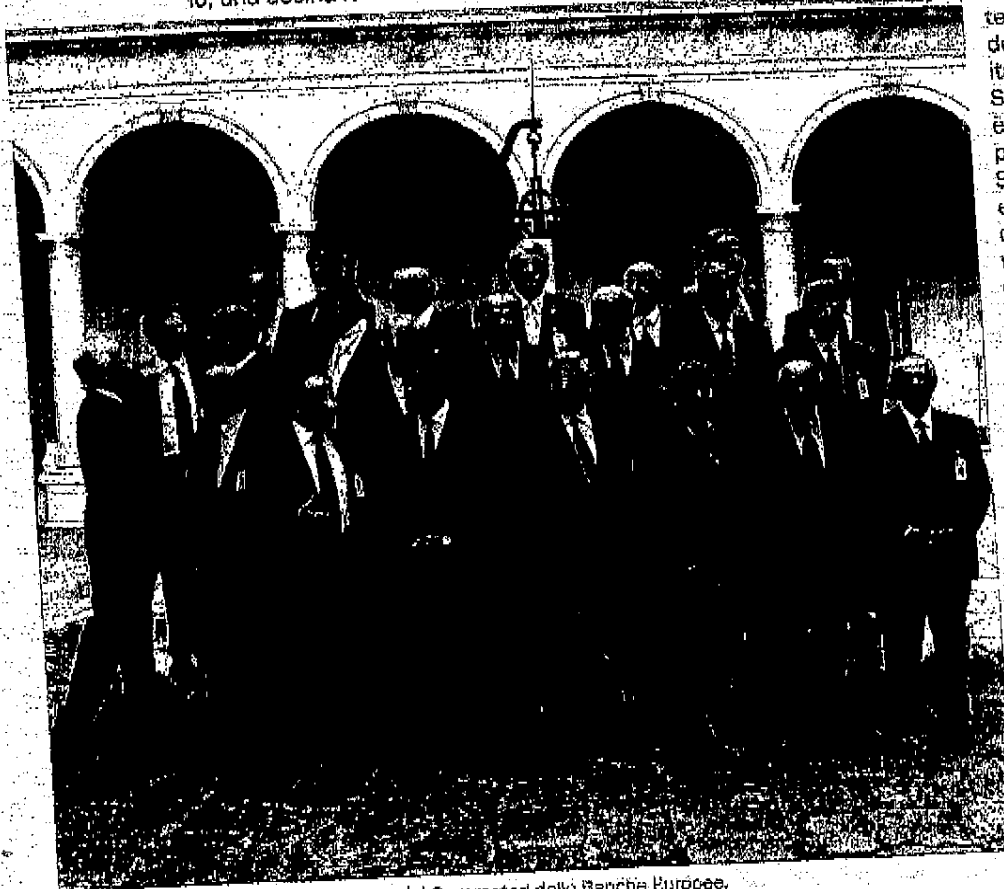
L'aspetto mondano è stato rappresentato - la sera precedente - dalla cena di gala offerta dalla Banca d'Italia a palazzo Pisani Moretta, che si affaccia sul Canal Grande, e dalla visita - il giorno successivo - alla Biennale d'arte moderna.

Il presidente Trichet ha poi tenuto all'Università Ca' Foscari, alla presenza di Draghi, un discorso agli studenti della Facoltà di Economia, avente come oggetto "Lezione della crisi". Ciò che è emerso da questo Consiglio è la sostanziale invarianza dei tassi d'interesse (1%) e l'assicurazione che, per un tempo abbastanza lungo, il costo del denaro sarà basso, perché l'economia è ancora in una zona grigia, tra il nero di una caduta che si è fermata e il bianco pallido di una ripresa che è fragile e da consolidare.

Questo è evidenziato attualmente anche dall'aumento delle sofferenze in carico al sistema bancario, che testimonia il momento delicato dell'economia italiana:

Se la stretta si fa sentire è indubbiamente per i prestiti a breve termine. Sia Trichet che Draghi esprimono l'idea che la crisi economica ha superato la fase acuta, ma la ripresa è fragile e lenta nonché lunga, e dovrebbe essere sostenuta sia dai governi sia dal sistema bancario.

Comunque i segnali di ripresa ci sono; infatti la situazione economica sta migliorando gradualmente, in fretta in alcune parti del mondo, più lentamente in altre. Tuttavia ha aggiunto Trichet: "nelle attuali circostanze restano molti rischi e per questa ragione resta essenziale la fiducia dei cittadini; le banche centrali sono appunto impegnate a consolidarla".



Chiostro San Salvador - Foto di gruppo del Governatori delle Banche Europee.